

SISTEMI DI STOCCAGGIO E MOVIMENTAZIONE PER BIG BAGS E FIBC

Il sistema NEVA di stoccaggio e movimentazione per Big Bags è una soluzione unica per facilitare il riempimento e lo scarico (con possibilità di dosaggio e interruzione con valvola a slitta), la movimentazione interna ed esterna, lo stoccaggio efficiente di materiali solidi in Big Bags/FIBC (Flexible Intermediate Bulk Container). Il sistema NEVA è costituito da una robusta parte inferiore a base concava con scivolo centrale per scarico (dosato) e 4 pali in acciaio con teste e piedi in plastica per il fissaggio del Big Bag e per l'impilamento e l'immagazzinaggio in sicurezza.



Riempimento



Movimentazione in sicurezza in aree interne ed esterne



stoccaggio impilato efficiente
(max 4 altezza x 1.500 kg)

**OTTIMIZZARE
le AREE di
STOCCAGGIO
del MAGAZZINO
e LOGISTICA**



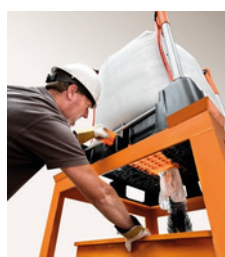
Il sistema
Indus Neva completo



La parte inferiore di Indus Neva
con valvola di scarico chiusa



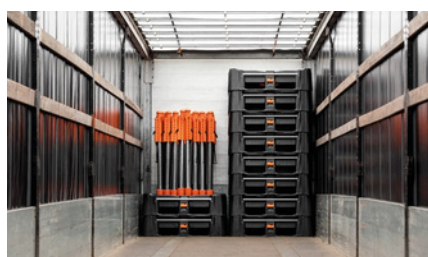
La parte inferiore di Indus Neva
con valvola di scarico aperta



Scarico manuale



Scarico e movimentazione



Trasporto del "vuoto"



Volume contenuto

DIMENSIONI

Il sistema NEVA trova applicazione per Big Bags o FIBC con altezza minima di 40 cm (16") e massima di 230 cm (90"). Lunghezza e larghezza dei Big Bag o FIBC dovrebbe essere preferibilmente di circa 95 x 95 cm (37" x 37") (in base alle specifiche di acquisto dei Big Bag).

IL MODO SEMPLICE ED INTELLIGENTE PER GESTIRE I BIG BAGS.

MODELLI DI TESTE PER PALI IMPILABILI



Testa a molla

La testa a molla è progettata per chi intende utilizzare il sistema per impilare, stoccare, e scaricare (il pacchetto completo di possibilità). La forza della molla rende difficile fissare gli anelli di sollevamento dei Big Bags già riempiti per ulteriore movimentazione e scarico.

Testa con fermo

La testa con fermo è adatta principalmente per chi intende piazzare Big Bags già riempiti nel sistema e utilizzare quest'ultimo in una fase successiva per trasportare, movimentare, impilare, stoccare e scaricare. Questo tipo di testa è consigliato per la movimentazione di Big Bags con anelli di sollevamento corti.



H = Altezza totale del sistema =
 altezza del Big Bag (specifiche d'acquisto) + 35 cm.
 Questo può variare leggermente in funzione della lunghezza degli anelli di sollevamento dei Big Bag

PESO, MATERIALE, CAPACITÀ DI CARICO E CERTIFICAZIONE

Materiale parte inferiore del sistema Neva
 Polipropilene, 30 kg

Materiale per tutte le altre parti in plastica
 Polipropilene/ Poliammide

Materiale pali di impilamento/fissaggio
 Acciaio galvanizzato (optional acciaio inox tipo 304)

Peso del sistema Neva completo
 50 kg. per Big Bags da 95x95x105 cm

Peso Sistema Neva completo
 56 kg. per Big Bags da 95x95x160 cm

Peso Sistema Neva completo
 60 kg. per Big Bags da 95x95x200 cm

Capacità di carico del sistema Neva
 Max 1.500 kg per pezzo

Capacità di carico max del sistema Neva impilato
 4 altezza x 1.500 kg

Range temperatura Sistema Neva in uso
 da -10°C a + 40°C

Testato e certificato da
 IBE-BVI, Sebert